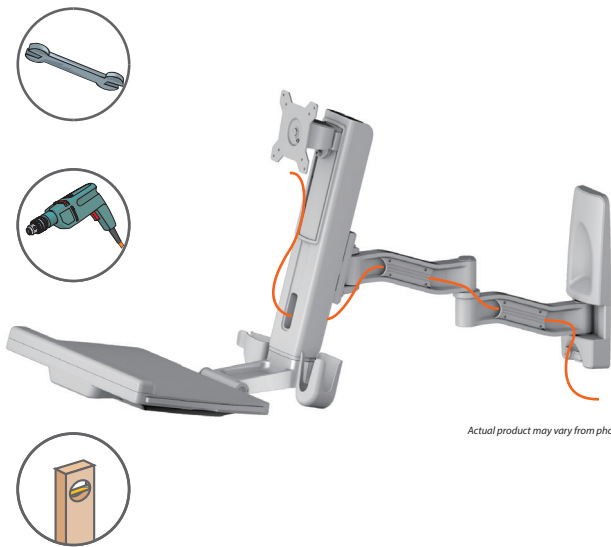


Wall Mounting



Actual product may vary from photos

Hardware Installation Guide

Compliance Statements

Use of Trademarks, Registered Trademarks, and other Protected Names and Symbols

This manual may make reference to trademarks, registered trademarks, and other protected names and/or symbols of third-party companies not related in any way to StarTech.com. Where they occur these references are for illustrative purposes only and do not represent an endorsement of a product or service by StarTech.com, or an endorsement of the product(s) to which this manual applies by the third-party company in question. Regardless of any direct acknowledgement elsewhere in the body of this document, StarTech.com hereby acknowledges that all trademarks, registered trademarks, service marks, and other protected names and/or symbols contained in this manual and related documents are the property of their respective holders.

PHILLIPS® is a registered trademark of Phillips Screw Company in the United States or other countries.

Warning Statements

- StarTech.com Ltd. is not responsible for any property damage and/or personal injury resulting from the installation procedures outlined in this technical document.
- This product is designed to be installed on wooden studded, solid concrete, or cinder block walls. The wall structure should be capable of supporting at least four times the weight of the mounted equipment. Wall structures vary, and it is important to ensure the type of wall structure and mounting hardware used will properly support the mounted equipment. If you have any questions or concerns about the installation process, please contact a professional installer. Failure to do so may result in personal injury and/or equipment/property damage.
- The mounting instructions and/or hardware included with this product may not be suitable for the specific wall structure used. If you lack the necessary expertise required to attach this product to a wall structure, or to assess the suitability of the hardware provided, please contact a professional installer.
- For your safety and to avoid injury, it is strongly recommended that two people are present during the installation process. Attempting to install the product alone may result in personal injury and/or damage to the wall and/or product.
- Assemble this product according to the instructions. Read the entire manual and ensure the instructions are fully understood before assembling and using this product.
- Prior to drilling holes into any surface, ensure the power has been shut off and determine the location(s) of all potential mechanical, electrical, and/or plumbing infrastructure.
- Do not exceed the weight capacity of this product. Overloading this product may result in personal injury and/or property damage. Please refer to the equipment's instruction manual for a specific weight capacity.
- To ensure the safety of the equipment and to prevent personal injury and/or property damage, it is imperative that the equipment is properly secured, using appropriate hardware and mounting techniques. Failure to properly secure the equipment may result in it detaching from the wall, causing injury or damage. Please refer to the equipment's instruction manual for specific mounting requirements and consult with a professional installer if needed. Always verify that the equipment is securely fastened to the product before use.
- Do not allow children to climb on this product or to use this product without proper supervision.

- Improper use or handling of the product may cause the product and mounted equipment to fall, resulting in personal injury and/or property damage.
- This product is intended for indoor use only and should not be used outdoors.

Varningsmeddelanden

- StarTech.com Ltd. ansvarar inte för eventuella skador på egendom och/eller personskador till följd av de installationsprocedurer som beskrivs i detta tekniska dokument.
- Den här produkten är avsedd att installeras på en träregelvägg, vägg av gjuten betong eller vägg av betongblock. Väggestrukturen ska kunna klara av minst fyra gånger vikten av den monterade utrustningen. Eftersom väggstrukturer varierar är det viktigt att kontrollera att väggstrukturen och monteringshårdvaran som du använder klarar av den monterade utrustningen. Om du har några frågor eller funderingar om installationsprocessen ska du kontakta en professionell installatör. Underlåtenhet att göra detta kan leda till personskador och/eller skador på utrustning eller egendom.
- Monteringsanvisningarna och/eller hårdvaran som medföljer den här produkten kanske inte är lämpliga för den specifika väggkonstruktion som används. Om du saknar nödvändiga kunskaper för att fästa den här produkten på väggen eller för att bedöma om den medföljande hårdvaran är lämplig ska du kontakta en professionell installatör.
- Vi rekommenderar starkt att två personer är närvarande under installationsprocessen för din säkerhet och för att undvika skador. Om du försöker installera produkten ensam kan det leda till personskador eller skador på väggen eller produkten.
- Montera produkten enligt instruktionerna. Läs hela manualen och se till att du har förstått instruktionerna innan du monterar och/eller använder produkten.
- Innan du borrar hål i någon yta ska du se till att strömmen har stängts av och fastställa var alla potentiella mekaniska/elektriska installationer och/eller rördragningar finns.
- Överskrid inte produktens viktkapacitet. Överbelastning av produkten kan leda till skador på person eller egendom.
- Det är absolut nödvändigt att utrustningen är ordentligt fastsatt med hjälp av lämplig hårdvara och monterings teknik för att garantera utrustningens säkerhet och förhindra skador på person eller egendom. Om utrustningen inte säkras ordentligt kan den falla ner från väggen och orsaka skador. Se

utrustningens bruksanvisning för specifika monteringskrav och kontakta en professionell installatör vid behov. Kontrollera alltid att utrustningen är ordentligt fastsatt på produkten innan den används.

- Låt varken barn klättra på den här produkten eller använda den utan lämplig tillsyn.
- Felaktig användning eller hantering av produkten kan leda till att produkten eller monterad utrustning faller ner, vilket kan leda till skador på person eller egendom.
- Produkten är endast avsedd för användning inomhus och ska inte användas utomhus.

Advertencias de Uso

- StarTech.com Ltd. no se responsabiliza de los daños materiales y/o personales derivados de los procedimientos de instalación descritos en este documento técnico.
- Este producto está diseñado para instalarse en una pared de madera con vigas, hormigón sólido o bloques de hormigón. La estructura de la pared debe ser capaz de soportar al menos cuatro veces el peso del equipo montado. Las estructuras de las paredes varían, y es importante asegurarse de que el tipo de estructura de la pared y los herrajes de montaje utilizados soportarán adecuadamente el equipo montado. Si tiene alguna pregunta o duda sobre el proceso de instalación, póngase en contacto con un instalador profesional. De lo contrario, podrían producirse lesiones personales y/o daños al equipo o a la propiedad.
- Las instrucciones de montaje y/o los herrajes incluidos con este producto pueden no ser adecuados para la estructura de pared específica utilizada. Si carece de los conocimientos necesarios para fijar este producto a la estructura de la pared o para evaluar la idoneidad de los herrajes suministrados, póngase en contacto con un instalador profesional.
- Por su seguridad y para evitar lesiones, se recomienda la presencia de dos personas durante el proceso de instalación. Intentar instalar el producto solo puede provocar lesiones personales o daños en la pared o en el producto.
- Monte este producto siguiendo las instrucciones. Lea todo el manual y asegúrese de que las instrucciones se entienden completamente antes de montar y/o utilizar este producto.
- Antes de taladrar agujeros en cualquier superficie, asegúrese de que se ha cortado la corriente y se ha determinado la ubicación o ubicaciones de todas la infraestructuras mecánicas, eléctricas y/o de fontanería.
- No exceda la capacidad de peso de este producto. Sobrecargar este producto podría provocar lesiones personales o daños materiales.

- Para garantizar la seguridad del equipo y evitar lesiones personales o daños a la propiedad, es imperativo que el equipo se fije correctamente utilizando los herrajes y las técnicas de montaje adecuados. Si el equipo no se fija correctamente, puede caerse de la pared y causar lesiones o daños. Consulte el manual de instrucciones del equipo para conocer los requisitos específicos de montaje y consulte con un instalador profesional si es necesario. Compruebe siempre que el equipo está bien sujeto al producto antes de utilizarlo.
- No permita que los niños se suban a este producto ni que lo utilicen sin la debida supervisión.
- El uso o manejo inadecuado del producto puede hacer que el producto o el equipo montado se caiga, provocando lesiones personales o daños materiales.
- Este producto está destinado únicamente para uso en interiores y no debe utilizarse en exteriores.

Avvertissements

- StarTech.com Ltd. n'est pas responsable des dommages matériels et/ou corporels résultant des procédures d'installation décrites dans ce document technique.
- Ce produit est conçu pour être installé sur un mur en bois, en béton ou en parpaings. La structure du mur doit être capable de supporter au moins quatre fois le poids de l'équipement monté. Les structures murales varient et il est important de s'assurer que le type de structure murale et le matériel de montage utilisé supporteront correctement l'équipement monté. Si vous avez des questions ou des inquiétudes concernant le processus d'installation, veuillez contacter un installateur professionnel. Dans le cas contraire, vous risquez de vous blesser et/ou d'endommager votre équipement ou vos biens.
- Les instructions de montage et/ou le matériel fournis avec ce produit peuvent ne pas convenir à la structure murale spécifique utilisée. Si vous ne disposez pas de l'expertise nécessaire pour fixer ce produit à la structure murale ou pour évaluer l'adéquation du matériel fourni, veuillez contacter un installateur professionnel.
- Pour votre sécurité et pour éviter les blessures, il est fortement recommandé que deux personnes soient présentes pendant le processus d'installation. Si vous tentez d'installer le produit seul, vous risquez de vous blesser ou d'endommager le mur ou le produit.
- Assemblez ce produit conformément aux instructions. Lisez l'intégralité du manuel et assurez-vous que les instructions sont bien comprises avant d'assembler et/ou d'utiliser ce produit.

- Avant de percer des trous dans une surface, assurez-vous que l'alimentation électrique a été coupée et déterminez l'emplacement de toutes les infrastructures mécaniques, électriques et/ou de plomberie potentielles.
- Ne dépassez pas la capacité de poids de ce produit. La surcharge de ce produit peut entraîner des blessures ou des dommages matériels.
- Pour garantir la sécurité de l'équipement et éviter les blessures ou les dommages matériels, il est impératif que l'équipement soit correctement fixé à l'aide du matériel et des techniques de montage appropriés. Si l'équipement n'est pas correctement fixé, il risque de tomber du mur et de provoquer des blessures ou des dommages. Veuillez vous référer au manuel d'instructions de l'équipement pour les exigences de montage spécifiques et consulter un installateur professionnel si nécessaire. Vérifiez toujours que l'équipement est solidement fixé au produit avant de l'utiliser.
- Ne laissez pas les enfants grimper sur ce produit ou l'utiliser sans surveillance adéquate.
- Une utilisation ou une manipulation incorrecte du produit peut entraîner la chute du produit ou de l'équipement monté et provoquer des blessures ou des dommages matériels.
- Ce produit est destiné à être utilisé à l'intérieur uniquement et ne doit pas être utilisé à l'extérieur.

Waarschuwingen

- StarTech.com Ltd. is niet verantwoordelijk voor materiële schade en/of persoonlijk letsel als gevolg van de in dit technische document beschreven installatieprocedures.
- Dit product is ontworpen voor installatie op een muur van hout, massief beton of betonnen stapelblokken. De muurstructuur moet minstens vier keer het gewicht van de gemonteerde apparatuur kunnen dragen. Muurconstructies variëren, en het is belangrijk om ervoor te zorgen dat het type muurconstructie en de gebruikte bevestigingsmiddelen de gemonteerde apparatuur naar behoren ondersteunen. Als u vragen of twijfels hebt over het installatieproces, neem dan contact op met een professionele installateur. Doet u dit niet, dan kan dit leiden tot persoonlijk letsel en/of schade aan apparatuur/eigendommen.
- De montage-instructies en/of -hardware die bij dit product worden geleverd, zijn mogelijk niet geschikt voor de gebruikte specifieke wandstructuur. Indien u niet over de nodige expertise beschikt om dit product aan de muur te bevestigen of om de geschiktheid van de meegeleverde hardware te beoordelen, neem dan contact op met een professionele installateur.
- Voor uw veiligheid en om letsel te voorkomen is het sterk aanbevolen dat er

twee personen aanwezig zijn tijdens het installatieproces. Pogingen om het product alleen te installeren kunnen leiden tot persoonlijk letsel of schade aan de muur of het product.

- Monteer dit product volgens de instructies. Lees de gehele handleiding en zorg ervoor dat u de instructies volledig begrijpt voordat u dit product monteert en/of gebruikt.
- Voordat u gaten boort in eender welk oppervlak, moet u ervoor zorgen dat de stroom is uitgeschakeld en de locatie(s) bepalen van alle mogelijke mechanische, elektrische en/of sanitaire leidingen.
- Overschrijd het maximaal draagvermogen van dit product niet. Overbelasting van dit product kan leiden tot persoonlijk letsel of materiële schade.
- Om de veiligheid van de apparaten te garanderen en persoonlijk letsel of schade te voorkomen, is het van groot belang dat de apparatuur goed wordt bevestigd met behulp van de juiste hardware en montagetechnieken. Als de apparatuur niet goed wordt bevestigd, kan deze van de muur vallen en letsel of schade veroorzaken. Raadpleeg de gebruiksaanwijzing van de apparaten voor specifieke montagevoorschriften en neem indien nodig contact op met een professionele installateur. Controleer voor gebruik altijd of de apparatuur goed is bevestigd.
- Laat kinderen niet op dit product klimmen of dit product gebruiken zonder behoorlijk toezicht.
- Onjuist gebruik of onjuiste behandeling van het product kan ertoe leiden dat het product of de gemonteerde apparatuur naar beneden valt, met persoonlijk letsel of materiële schade tot gevolg.
- Dit product is uitsluitend bedoeld voor gebruik binnenshuis en mag niet buitenshuis worden ingezet.

Warnhinweise

- StarTech.com Ltd. ist nicht verantwortlich für Sach- und/oder Personenschäden, die durch die in diesem technischen Dokument beschriebenen Installationsverfahren entstehen.
- Dieses Produkt ist so entworfen, dass es an einer Trockenbau Wand, mit Holzstützen/Metallprofilen, an einer massiven Betonwand oder an einer Wand aus Ziegelsteinen installiert werden kann. Die Wandstruktur sollte in der Lage sein, mindestens das Vierfache des Gewichts des montierten Geräts zu unterstützen. Wandstrukturen sind unterschiedlich und es ist wichtig, dass die Art der Wandstruktur und die verwendeten Befestigungselemente das montierte Gerät ordnungsgemäß unterstützen. Wenn Sie Fragen oder Bedenken bezüglich des Installationsprozesses haben, wenden Sie sich bitte

- an einen professionellen Installateur. Andernfalls kann es zu Verletzungen und/oder Schäden an Geräten/Eigentum kommen.
- Die im Lieferumfang dieses Produkts enthaltenen Montageanweisungen und/oder Befestigungsteile sind möglicherweise nicht für die verwendete Wandstruktur geeignet. Wenn Sie nicht über das erforderliche Fachwissen verfügen, um dieses Produkt an der Wandstruktur anzubringen oder die Eignung der mitgelieferten Befestigungsteile zu beurteilen, wenden Sie sich bitte an einen professionellen Installateur.
 - Zu Ihrer Sicherheit und um Verletzungen zu vermeiden, wird dringend empfohlen, dass zwei Personen bei der Installation anwesend sind. Der Versuch, das Produkt alleine zu installieren, kann zu Verletzungen oder Schäden an der Wand oder dem Produkt führen.
 - Bauen Sie dieses Produkt gemäß der Anleitung zusammen. Lesen Sie das gesamte Handbuch und stellen Sie sicher, dass Sie die Anweisungen vollständig verstanden haben, bevor Sie dieses Produkt zusammenbauen und/oder verwenden.
 - Vergewissern Sie sich vor dem Bohren von Löchern in eine Oberfläche, dass der Strom abgeschaltet wurde, und bestimmen Sie die Lage(n) aller potenziellen mechanischen, elektrischen und/oder sanitären Infrastrukturen.
 - Überschreiten Sie nicht die Tragkraft dieses Produkts. Eine Überlastung dieses Produkts kann zu Verletzungen oder Sachschäden führen.
 - Um die Sicherheit des Geräts zu gewährleisten und Personen- oder Sachschäden zu vermeiden, muss das Produkt unbedingt mit geeigneten Befestigungsteilen und Montagetechniken ordnungsgemäß befestigt werden. Wird das Produkt nicht ordnungsgemäß befestigt, kann es von der Wand fallen und Verletzungen oder Schäden verursachen. Bitte lesen Sie die Bedienungsanleitung des Produkts, um sich über die spezifischen Montageanforderungen zu informieren, und wenden Sie sich bei Bedarf an einen professionellen Installateur. Vergewissern Sie sich vor der Verwendung immer, dass das Gerät sicher am Produkt befestigt ist.
 - Kinder sollten nicht auf dieses Produkt klettern oder dieses Produkt ohne angemessene Aufsicht verwenden.
 - Bei unsachgemäßer Verwendung oder Handhabung des Produkts kann das Produkt oder das montierte Gerät herunterfallen, was zu Verletzungen oder Sachschäden führen kann.
 - Dieses Produkt ist nur für die Verwendung in Innenräumen bestimmt und sollte nicht im Freien verwendet werden.

注意

- StarTech.com K.K.は、この技術文書に記載されているインストール手順に起因するいかなる物的損害および/または人身事故に対して責任を負うものではありません。
- 本製品は、木製間柱、純コンクリート、またはコンクリートブロック壁に設置することを前提としています。壁の構造は、取り付けらる機器の少なくとも4倍の重量を支えることができるものでなければなりません。壁の構造はさまざまであり、使用する壁構造の種類と取り付け用金具が、取り付けられた機器を適切に支えられるかどうかの確認が重要です。設置方法について疑問や不明な点がある場合は、専門の設置業者にご相談ください。もし適切な設置ができなければ、人身事故および物的損害の原因となる恐れがあります。
- 本製品に同梱されている取付説明書や金具は、使用する壁面の構造によっては適切でない場合があります。本製品を壁面に取り付けるために必要な専門知識がない場合、または付属の金具の適合性を評価する必要がある場合は、専門の設置業者にご相談ください。
- 安全にお使いいただくために、また、怪我や重大な事故を避けるために、設置作業は必ず2人で行ってください。一人で取り付け作業を行った場合、怪我をしたり、壁や製品の破損につながる恐れがあります。
- 本製品は、必ず取扱説明書に従って組み立ててください。本製品を組み立てたり、使用する前に、必ず取扱説明書全文をよく読み、その内容を十分に理解してから取り扱ってください。
- 壁面などの表面に穴を開ける前に、機器類の電源が切れていることを確認し、機器、電気、配管などの設備が配置される場所を予めご確認ください。
- 本製品の耐荷重を超えないようご注意ください。本製品に耐荷重以上の負荷がかかると、人身事故や物的損害が発生する恐れがあります。
- 機器の安全性を確保し、人身事故や物的損害を防ぐために、適切な金具と取り付け方法によって、機器を適切に固定することが必要不可欠です。適切に取り付けられない場合、機器が壁面から落下し、怪我や損傷の原因となる恐れがあります。具体的な取り付け方法については、機器の取扱説明書を参照し、必要に応じて専門の設置業者にご相談ください。製品を使用す

る前に、機器がしっかりと固定されていることを必ずご確認ください。

- 子供が、本製品に登ったり、保護者の監視なしに本製品を使用しないでください。
- 使い方を誤ると、製品や搭載機器が落下し、人身事故や物的損害が発生する可能性があります。
- 本製品は屋内での使用のみを想定しているため、屋外では使用しないでください。

Dichiarazioni di avvertenza

- StarTech.com Ltd. non è responsabile per eventuali danni a cose e/o persone derivanti dalle procedure di installazione descritte in questo documento tecnico.
- Questo prodotto è progettato per essere installato su una parete in legno, cemento o blocchi di cemento. La struttura della parete deve essere in grado di sostenere almeno quattro volte il peso dell'apparecchiatura montata. Le strutture delle pareti variano ed è importante assicurarsi che il tipo di struttura della parete e la ferramenta di montaggio utilizzata supportino adeguatamente l'apparecchiatura montata. In caso di domande o dubbi sul processo di installazione, rivolgersi a un installatore professionista. In caso contrario, potrebbero verificarsi lesioni personali e/o danni alle apparecchiature o alle proprietà.
- Le istruzioni di montaggio e/o la ferramenta in dotazione con questo prodotto potrebbero non essere adatte alla specifica struttura della parete da utilizzare. Se non si dispone delle competenze necessarie per fissare il prodotto alla struttura della parete o per valutare l'idoneità della bulloneria fornita, rivolgersi a un installatore professionista.
- Per la vostra sicurezza e per evitare lesioni, si raccomanda vivamente la collaborazione di due persone durante il processo di installazione. Il tentativo di installare il prodotto da soli può causare lesioni personali o danni alla parete o al prodotto.
- Assemblare il prodotto seguendo le istruzioni. Prima di assemblare e/o utilizzare il prodotto, leggere l'intero manuale e assicurarsi che le istruzioni siano state comprese appieno.
- Prima di praticare fori su qualsiasi superficie, assicurarsi che la corrente sia stata tolta e determinare la posizione di tutte le potenziali infrastrutture meccaniche, elettriche e/o idrauliche.

- Non superare la capacità di peso del prodotto. Il sovraccarico del prodotto può causare lesioni personali o danni materiali.
- Per garantire la sicurezza dell'apparecchiatura e prevenire lesioni personali o danni materiali, è indispensabile che l'apparecchiatura sia fissata correttamente utilizzando hardware e tecniche di montaggio adeguati. Se non si fissa correttamente l'apparecchiatura, questa può cadere dalla parete, causando lesioni o danni. Consultare il manuale di istruzioni dell'apparecchiatura per i requisiti specifici di montaggio e, se necessario, rivolgersi a un installatore professionista. Prima dell'uso, verificare sempre che l'apparecchiatura sia fissata saldamente al prodotto.
- Non consentire ai bambini di salire su questo prodotto o di utilizzarlo senza un'adeguata supervisione.
- L'uso o la manipolazione impropria del prodotto possono provocare la caduta del prodotto o dell'apparecchiatura montata, con conseguenti lesioni personali o danni materiali.
- Questo prodotto è destinato esclusivamente all'uso interno e non deve essere utilizzato all'aperto.

Table of Contents

Compliance Statements	i
Warning Statements	ii
Before Purchasing	1
Verify Compatibility.....	1
Requirements.....	1
Tools.....	1
Installation	2
Determine the Position of the Mount.....	2
Installation Procedures by Wall Type.....	2
Wood Stud(s).....	3
Drywall (No Studs).....	5
Concrete (Solid/Blocks).....	6

Before Purchasing

Verify Compatibility

Navigate to the product page by visiting:

[www.StarTech.com/\[Insert SKU\]](http://www.StarTech.com/[Insert SKU])

Note: Insert the product identifier (SKU) after the backslash. The square brackets are not to be included in the search.

Review the **Requirements** section of the **User Manual**, located under the **Drivers & Downloads** tab, and the **Hardware, Performance**, and **Physical Characteristics** sections, located under the **Technical Specifications** tab, to ensure the following parameters are considered prior to installation:

- VESA Mounting Pattern or General Mounting Pattern/Spacing
- Weight Capacity of the Mount
- Dimensions of Equipment to be Mounted
- Support Structure of the Target Wall
 - Wood Stud
 - Drywall (No Studs)
 - Concrete
- Mechanical, Electrical, and/or Plumbing Infrastructure

Requirements

Tools

Review the **Requirements** section of the **User Manual** to determine the appropriate tools. General examples of required tools include the following:

- Electronic Stud Finder
- Tape Measure
- Spirit/Bubble Level
- Pencil
- Electric Drill
 - (Wood Stud) Standard
 - Drill Bit of an appropriate size/type
Note: *Select a Bit that is slightly smaller than the thread diameter of the mounting screws.*
 - (Concrete) Impact
 - Hex Socket Adapter and Hex Socket
Note: *Select a Bit that is slightly smaller than the thread diameter of the mounting screws.*
- Phillips Head Bit or Phillips Head Screwdriver
- Ratcheting Socket Wrench
 - Hex Socket
- (Wood Stud) Hammer
- (Concrete) Mallet

Installation

Determine the Position of the Mount

Select a position that enables ergonomic viewing and/or optimal leverage for operation.

TV Wall Mounts

Television manufacturers typically list a “recommended viewing distance” on their website. Factor in that recommended distance and the adjustment capabilities of the TV Wall Mount when determining the target position.

Installation Procedures by Wall Type

StarTech.com offers a variety of Mounts. Our Mounts include hardware that is designed to be installed into specific mounting surfaces. Ensure the selected Mount is compatible with the target wall. Follow the corresponding steps, below.

Wood Stud(s)

1. Determine the target position of the **Mount**, factoring in:
 - Equipment Dimensions
 - Location of the Mounting Holes in the Equipment in relation to the location of the Holes, located in the Mounting Brackets, and how this will impact the final location of the Equipment
 - Dimensions and location(s) of any Nearby Object(s)
 - Adequate clearance is factored in for any/all adjustment capabilities of the Mount
 - Mechanical, Electrical, and/or Plumbing Infrastructure

2. Locate the center of the **Wood Stud(s)**, using an **Electronic Stud Finder**. Mark the location of the **Edges and Center** of the **Stud(s)**, using a **Pencil**.
3. Hold the **Mount** or **Mount Template** in the desired location, to ensure the **Mounting Holes** align with the center of the **Wood Stud(s)**. In addition, ensure the **Mount** is level, using a **Spirit/Bubble Level**. Use a **Pencil** to mark the intended location(s) of the **Pilot Hole(s)**.
4. Remove the **Mount** from the target mounting location.
5. Scan the intended **Mounting Location** for **Live Wires**, using a **Stud Finder with AC Current Detection**. Mark the location of any live wires, using a **Pencil**.
6. Locate the **Electrical Service Panel** and switch all applicable breakers to the **OFF** position.
7. Drill the **Pilot Hole(s)**, using an **Electric Drill** with an appropriately sized **Drill Bit**. The depth of the holes should equal the length of the **Mounting Screws**.

Note: *Stop drilling if significant resistance is encountered. Drill the remaining pilot holes in alternate locations.*

8. Hold the **Mount** in position on the **Wall**, aligning the **Mounting Holes** with the **Pilot Holes**. Insert and tighten the included **Wall Mounting Screws**, using the **Electric Drill** with a **Phillips Head Bit**, a **Phillips Head Screwdriver**, or a **Ratcheting Socket Wrench** with an appropriately sized **Hex Socket**.

***Note:** If the product features keyhole mounting, first secure the hardware to the wall, then hang the product from the mounting hardware. Tighten the mounting screws after hanging the product.*

9. Follow the steps to attach the **Equipment** to the **Mount**, located in the **User Manual**.

Drywall (No Studs)

1. Determine the target position of the **Mount**, factoring in:
 - Equipment Dimensions
 - Location of the Mounting Holes in the Equipment in relation to the location of the Holes, located in the Mounting Brackets and how this will impact the final location of the Equipment
 - Dimensions and location(s) of any Nearby Object(s)
 - Adequate clearance is factored in for any/all adjustment capabilities of the Mount
 - Drywall Thickness
 - Mechanical, Electrical, and/or Plumbing Infrastructure
2. Scan the intended **Mounting Location** for **Live Wires**, using a **Stud Finder with AC Current Detection**. Mark the location of any live wires, using a **Pencil**.

3. Locate the **Electrical Service Panel** and switch all applicable breakers to the **OFF** position.
4. Hold the **Mount** in the desired location, ensuring it is level, using a **Spirit/Bubble Level**. Avoid placing the **Mount** over any **Live Wires**, identified in step 2.
5. Insert the **Nails** into the **Slots**, located along the top edge of the **Mount**.
6. Drive the **Nails** into the **Drywall**, using a **Hammer**.
***Note:** Stop hammering if significant resistance is encountered. Select a different location for the mount.*
7. Follow the steps to attach the **Equipment** to the **Mount**, located in the **User Manual**.

Concrete (Solid/Blocks)

1. Determine the target position of the **Mount**, factoring in:
 - Equipment Dimensions
 - Location of the Mounting Holes in the Equipment in relation to the location of the Holes, located in the Mounting Brackets and how this will impact the final location of the Equipment
 - Dimensions and location(s) of any Nearby Object(s)
 - Adequate clearance is factored in for any/all adjustment capabilities of the Mount
 - Mechanical, Electrical, and/or Plumbing Infrastructure
2. Scan the intended **Mounting Location** for **Live Wires**, using a **Stud Finder with AC Current Detection**. Mark the location of any live wires, using a **Pencil**.

3. Locate the **Electrical Service Panel** and switch all applicable breakers to the **OFF** position.
4. Hold the **Mount** in the desired location, ensuring it is level, using a **Spirit/Bubble Level**. Mark the location of the **Pilot Holes**, using a **Pencil**.
5. Drill the **Pilot Hole(s)**, using a **Concrete Drill** with the appropriate size/type of **Masonry Drill Bit**. The depth of the holes should equal the length of the **Mounting Screws**.
6. Insert the **Concrete Anchors** into the **Pilot Holes** and tap into place, using a **Mallet**.
7. Align the holes, located in the **Mount**, with the **Pilot Holes**.
8. Insert the **Mounting Screws** through the **Mount** and into the **Concrete Anchors**.
9. Tighten the **Mounting Screws**, using a **Ratcheting Socket Wrench** with an appropriately sized **Hex Socket**.

***Note:** If the product features keyhole mounting, first secure the hardware to the wall, then hang the product from the mounting hardware. Tighten the mounting screws after hanging the product.*

10. Follow the steps to attach the **Equipment** to the **Mount**, located in the **User Manual**.

Hard-to-find made easy. At StarTech.com, that isn't a slogan. It's a promise.

StarTech.com is your one-stop source for every connectivity part you need. From the latest technology to legacy products — and all the parts that bridge the old and new — we can help you find the parts that connect your solutions.

We make it easy to locate the parts, and we quickly deliver them wherever they need to go. Just talk to one of our tech advisors or visit our website. You'll be connected to the products you need in no time.

Visit www.startech.com for complete information on all StarTech.com products and to access exclusive resources and time-saving tools.

StarTech.com is an ISO 9001 Registered manufacturer of connectivity and technology parts. StarTech.com was founded in 1985 and has operations in the United States, Canada, the United Kingdom and Taiwan servicing a worldwide market.

Reviews

Share your experiences using StarTech.com products, including product applications and setup, what you love about the products, and areas for improvement.

StarTech.com Ltd.

45 Artisans
Crescent
London, Ontario
N5V 5E9
Canada

StarTech.com LLP

4490 South
Hamilton Road
Groveport, Ohio
43125
U.S.A.

StarTech.com Ltd.

Unit B, Pinnacle 15
Gowerton Road
Brackmills,
Northampton
NN4 7BW
United Kingdom

StarTech.com Ltd.

Siriusdreef 17-27
2132 WT
Hoofddorp
The Netherlands

FR: fr.startech.com

DE: de.startech.com

ES: es.startech.com

NL: nl.startech.com

IT: it.startech.com

JP: jp.startech.com